



GRAND TOULOUSE

PRATIQUE



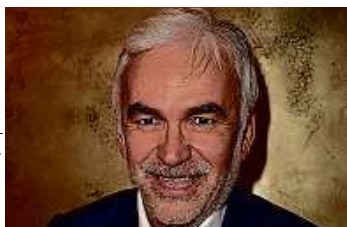
H. Menal / 20 Minutes

ICE GéoAlert, l'appli qui sécurise vos joggings P.2

TAUREAUX

La SPA en course pour interdire les corridas P.8

TÉLÉVISION



J. Benaroch / Sipa

Pascal Praud se défend de «jouer un rôle» P.13

FOOTBALL

Avant le Mondial, il y a du boulot avec la vidéo P.16



F. Durand / Sipa

ÉCOLE

Les meilleurs vivent le pire

Insultes, coups, humiliations... A l'occasion de la Journée de lutte contre le harcèlement scolaire, « 20 Minutes » a récolté les témoignages de bons élèves victimes de violences. P.6

Imprimé sur papier recyclé, ne jetez pas ce journal sur la voie publique : donnez-le ou recyclez-le. Merci !

WARM UP

18 novembre 2017



@jdschool_toulouse



juste debout school toulouse



MAIN EVENT

10 décembre 2017



@sneakerallstars



Sneaker All Stars



3, RUE THÉRON DE MONTAUGÉ - M° LIGNE A BALMA-GRAMONT

ACHAT-VENTE-EXPO

HOOPS FACTORY - TOULOUSE

PUBLICITÉ

SOCIÉTÉ Dans un contexte angoissant, ICE GéoAlert connaît un regain de téléchargements

L'appli qui sécurise les joggeurs

Hélène Ménéral

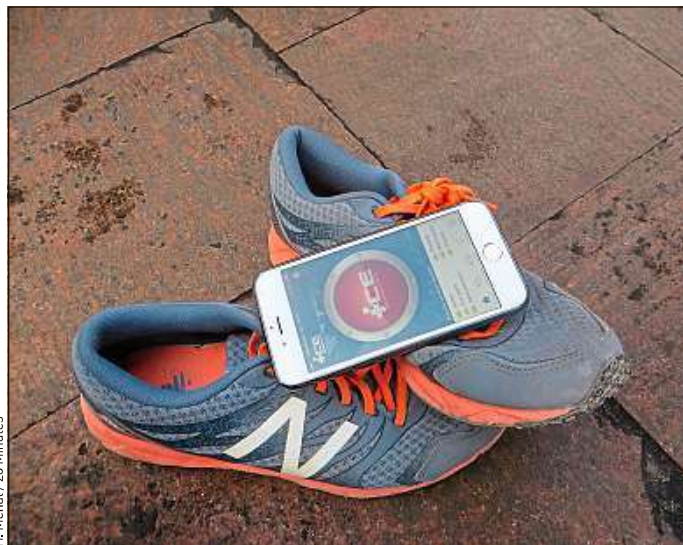
ICE GéoAlert est une application gratuite qui permet de sécuriser ses trajets, de rassurer ses proches ou de les alerter immédiatement – avec localisation – en cas de pépin physique ou d'agression. « Ice » est l'acronyme de « In case of Emergency », « en cas d'urgence », en anglais. Mise au point par une toute petite entreprise toulousaine et lancée il y a deux ans, elle s'adresse notamment aux joggeurs dont la mort d'Alexia Daval rappelle tristement la vulnérabilité. C'est d'ailleurs après le meurtre de Patricia Bouchon, la joggeuse de Bouloc, tuée le 14 février 2011 dans des circonstances similaires, que l'idée de l'appli a germé chez les développeurs toulousains d'Infopolis. « On se posait la question de ce qui se serait passé si elle avait eu un tracking car nous sommes persuadés que la géolocali-

sation est un vrai moyen de protection », explique Karine David, chargée de la commercialisation de l'application. Elle reconnaît d'ailleurs que ICE GéoAlert connaît un pic de téléchargement dû à l'actualité.

Bouton d'urgence

Concrètement, l'idée est d'identifier des « alertés » (eux-mêmes détenteurs de l'appli) qui seront notifiés en cas de problème.

Plusieurs modes de fonctionnement sont possibles. En mode urgence, on brise symboliquement la vitre par une pression sur l'écran et l'alerte est donnée. En mode préventif, le joggeur active le tracking et rentre l'heure probable de son retour. Les alertés ne seront notifiés que si le tracking n'est pas désactivé à l'heure dite. Ils disposeront alors d'un parcours et d'une géolocalisation tous les 20 m pour vous retrouver. « Si le tracking est désactivé avant que le temps soit



H. Ménéral / 20 Minutes

Si le tracking n'est pas désactivé, des personnes choisies sont alertées.

écoulé, il ne se passe rien. Ils ne sauront même pas que vous êtes allés courir », précise Karine David. Evidemment, ICE fonctionne aussi pour un randonneur ou pour un enfant parti chercher le pain. Quelque 6 000 utilisateurs l'ont adoptée depuis deux ans et elle comportera bientôt un mode signalement. ■

Skieurs

ICE ne s'adresse pas qu'aux particuliers. Au coup d'envoi de la saison de ski, la station du Mourtis la proposera à ses clients pour les secourir plus rapidement s'ils chutent ou se perdent.

3 salons Studyrama

Grandes Écoles

Commerce | Management | Ingénieurs...

Santé | Sport

200 formations de CAP à Bac +6

Art | Com | Digital | Cinéma

200 formations de Bac à Bac +5



Samedi 11 novembre

9h30 | 17h30

TOULOUSE

Centre
de Congrès
Pierre Baudis

Invitation gratuite
sur Studyrama.com

Avec le soutien du



Côté Toulouse

Culture 31

TOUL EMPLOI FR

